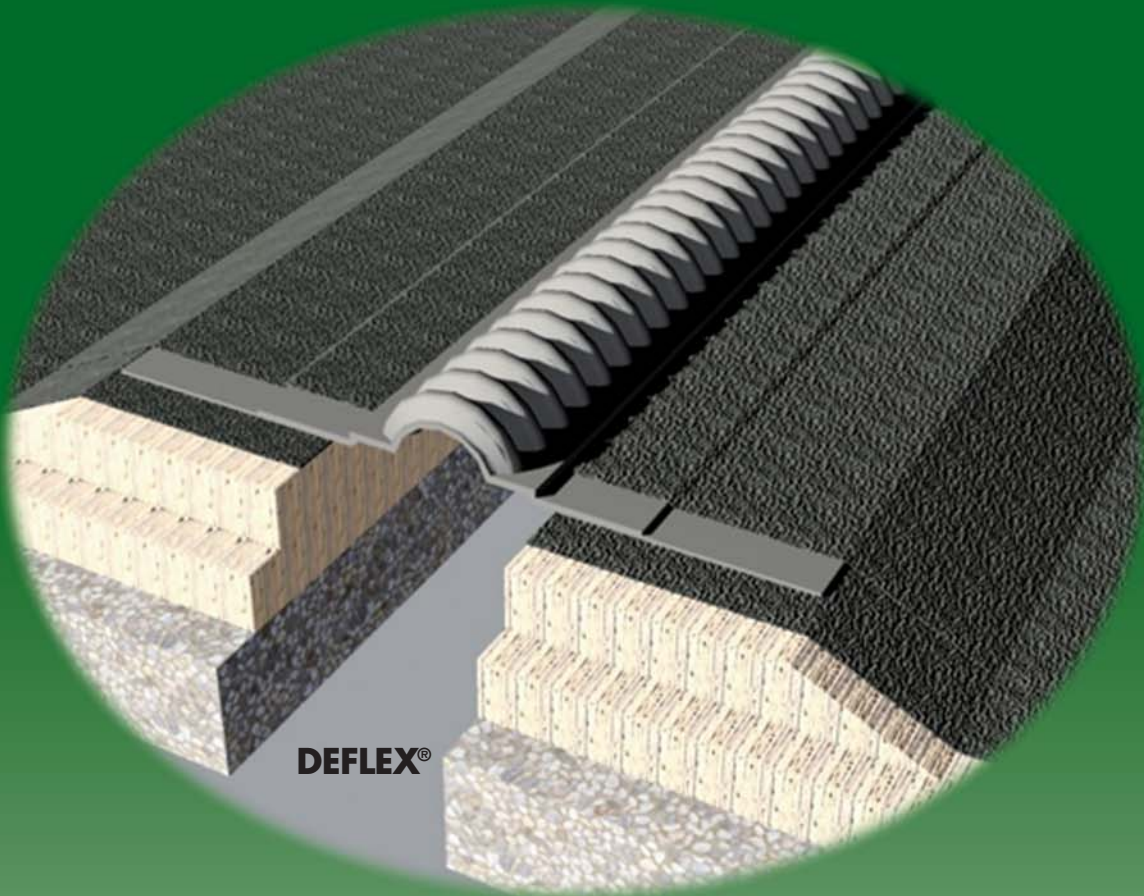


# DEFLEX® FUGENSYSTEME

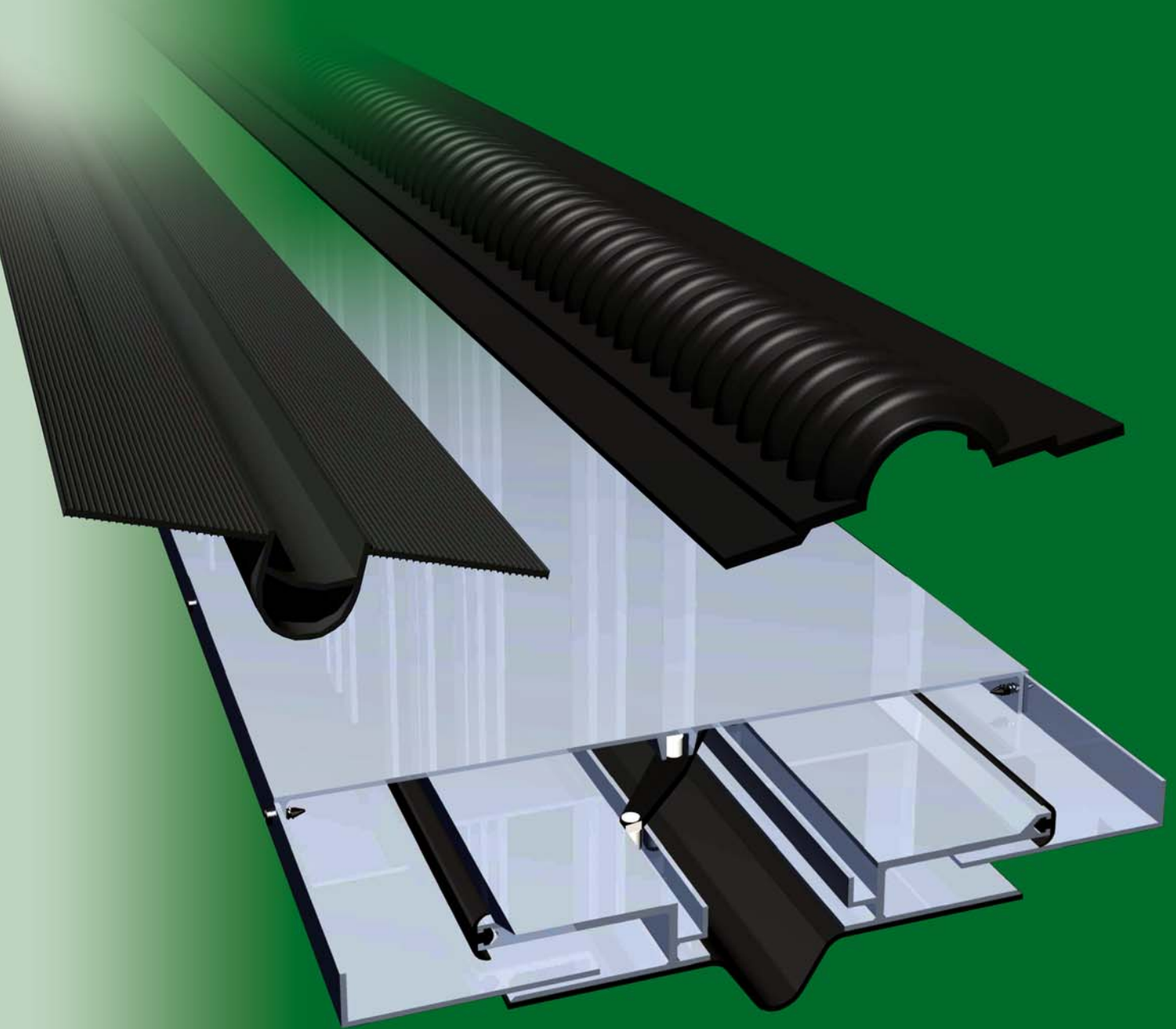


5

**BEWEGUNGSFUGENPROFILE  
FÜR DÄCHER**

*movement joint profiles  
for roofs*

# **DEFLEX®** **FUGENSYSTEME**



**DACHPROFILE**  
**ROOF PROFILES**

# DEFLEX®



Dichtigkeitsprüfung für **DEFLEX®**-Fugensysteme der Serie 500 nach  
TL/TP FÜ/Fahrbahnübergänge

*Leak test for DEFLEX® joint system of series 500 acc. to TL/TP FÜ/roadway expansion joints.*



Geprüftes Brandverhalten gem. den Anforderungen an die Klasse E nach DIN EN 13501-1.  
*Tested fire behavior in accordance to the requirements of class E to DIN EN 13501-1.*



Geprüfte Materialqualitäten nach  
DIN 18541 und DIN 7865

*Tested material qualities acc. to  
DIN 18541 and DIN 7865*



Erzeugnisse und Dichtsysteme sind von unseren Kunden auf ihre Eignung und Einsatzzweck zu prüfen. Technische Änderungen, insbesondere auch Maßabweichungen, behalten wir uns vor.

*The suitability for the intended use of our products and sealing systems is to be checked by our customers. Subject to modifications, in particular alterations in dimensions.*

#### Copyright

© 2009: **DEFLEX®**-Fugensysteme GmbH, Borken

Alle Rechte vorbehalten, auch die des auszugsweisen Nachdrucks, der photomechanischen Wiedergaben, der Übersetzung sowie Verwendung mittels EDV.

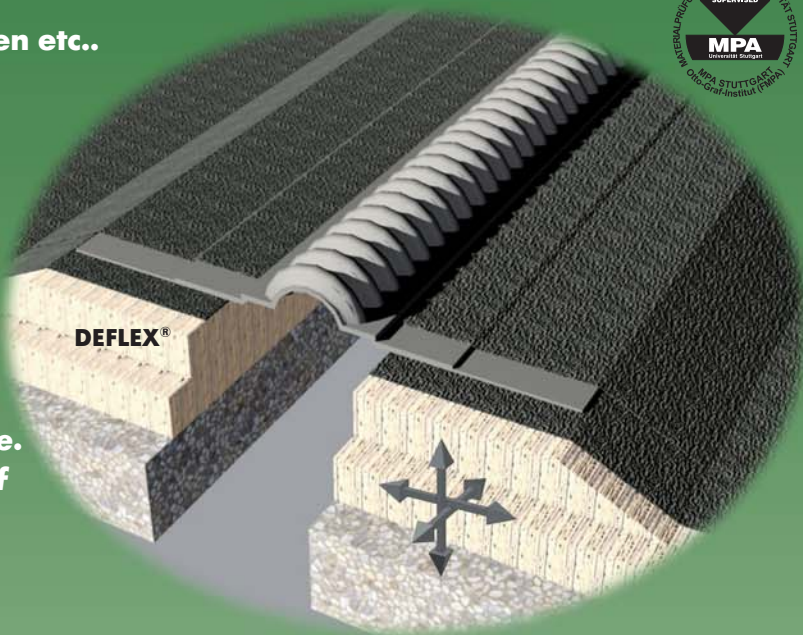
*All rights reserved, including those reproduction in whole or in part, of photocopy and of translation.*

# DEFLEX® WOD 550

für Dächer / for roofs

**Wellfugenband für Flachdächer, Tiefgaragen etc..  
Hochelastisches, heißbitumenbeständiges  
Elastoflex®, werkseitig vulkanisierte  
Formstücke. Befestigungsmethoden:  
Verklebung zwischen Bitumenbahnen  
oder Flanschbefestigung.**

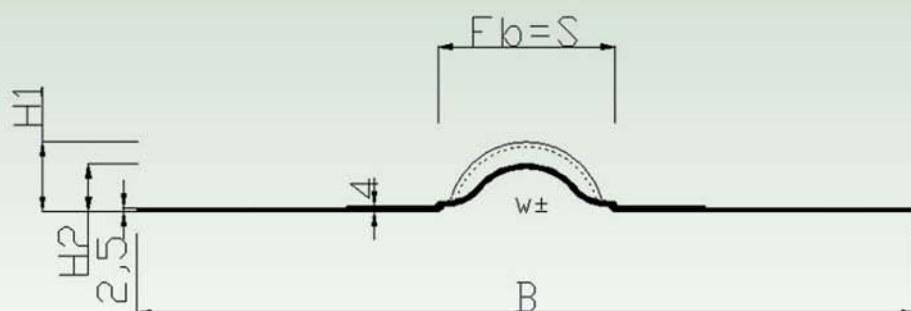
**Corrugated jointing profile for flat roofs,  
underground car parks etc.. Highly elastic,  
hot-bitumen resistant Elastoflex®,  
prefabricated vulcanised sections available.  
Fixing methods: bonded between layers of  
bitumen or mechanical fixing.**



Geprüftes Brandverhalten gem. den Anforderungen an die Klasse E nach DIN EN 13501-1.

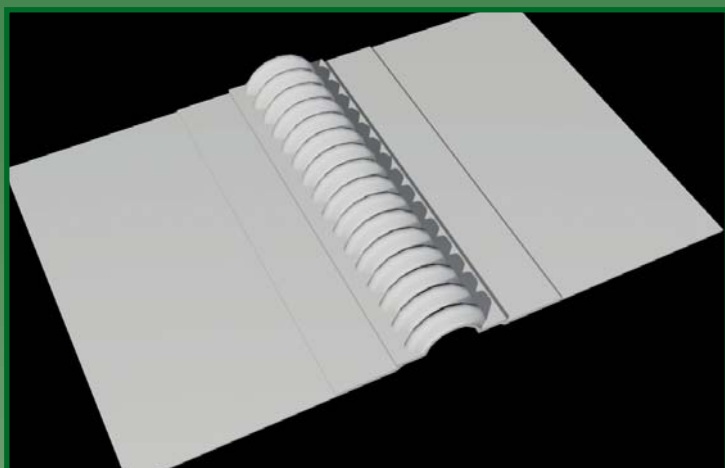
Tested fire behavior in accordance to the requirements of class E to DIN EN 13501-1.

Typ/ type	WOD 550
F <sub>b</sub> [mm] bis / up to	120
H [mm]	48 / 33
B [mm] ca. / approx.	550
S [mm] ca. / approx.	120
Bewegung / movement w [mm] horizontal	60 (in dreidimensionaler Richtung / multi-directional)
Farbe / colours	schwarz / black
Material / material	Elastoflex® / Elastoflex®
Lieferlänge [m] standard length [m]	60 (> 60 m auf Anfrage / on request)

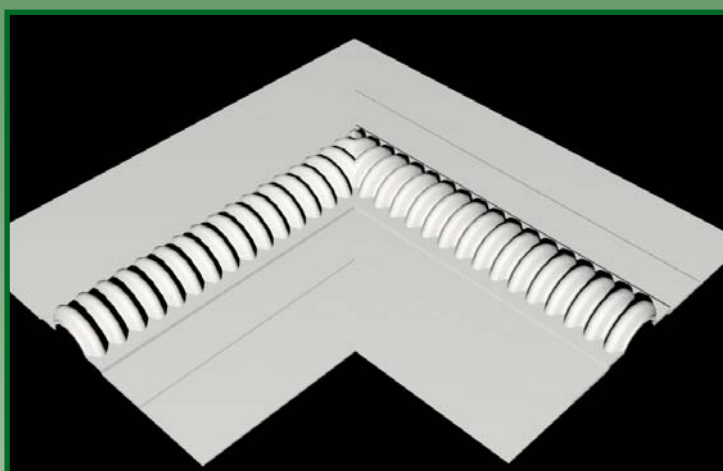


**WOD 550**

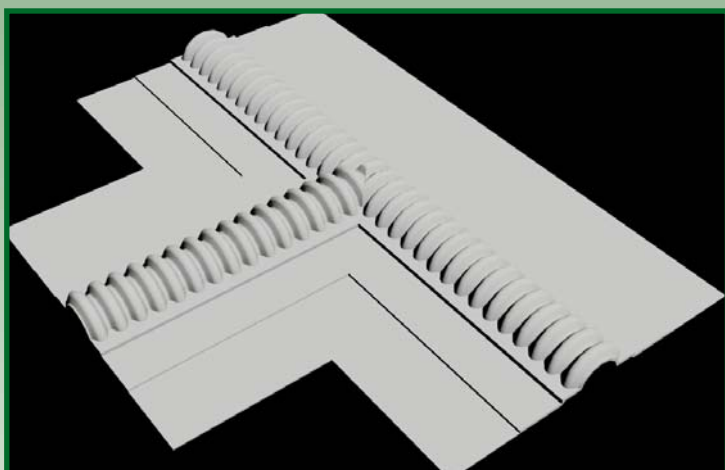
# DEFLEX® WOD 550 - Formteile/*fittings*



Standard

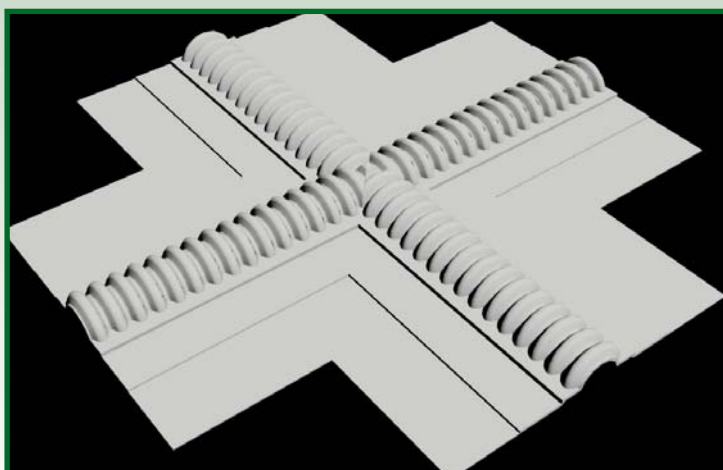


Form 1

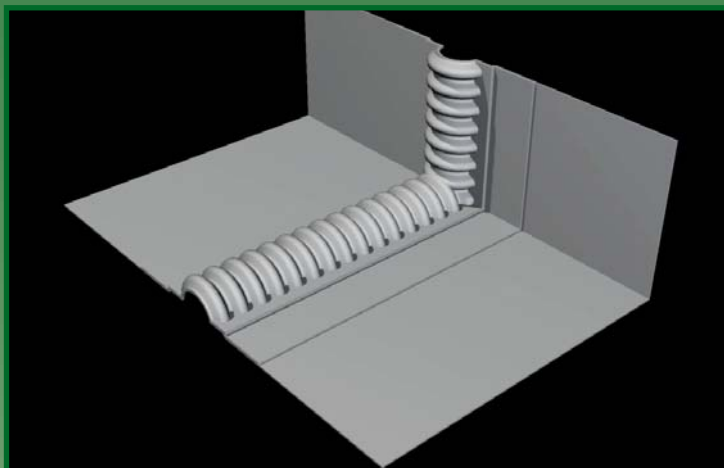


Form 2

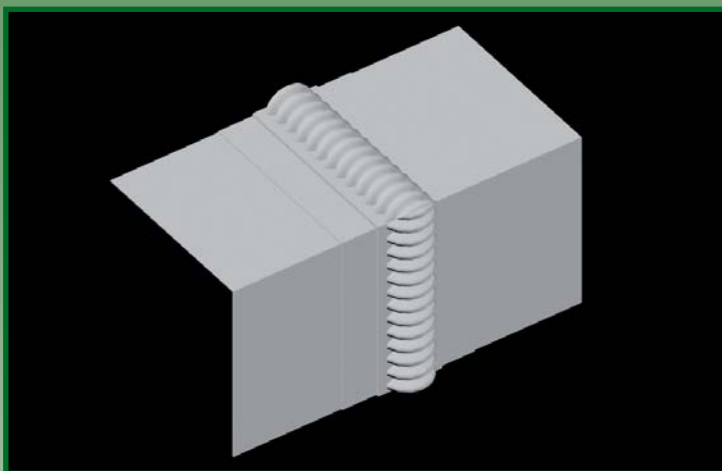
Form 3



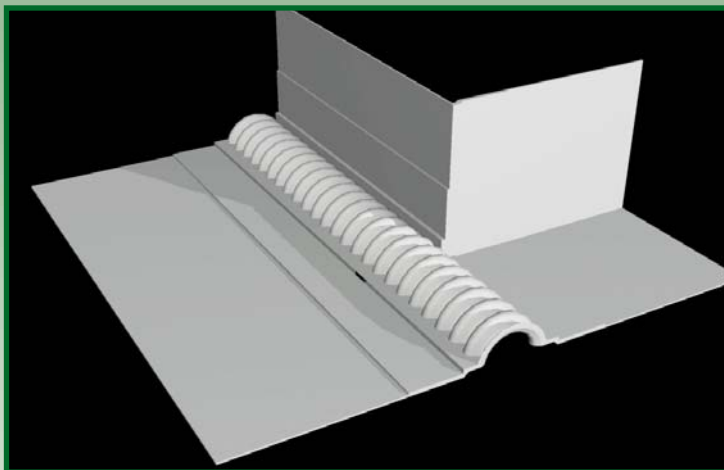
# DEFLEX® WOD 550 - Formteile/*fittings*



Form 4

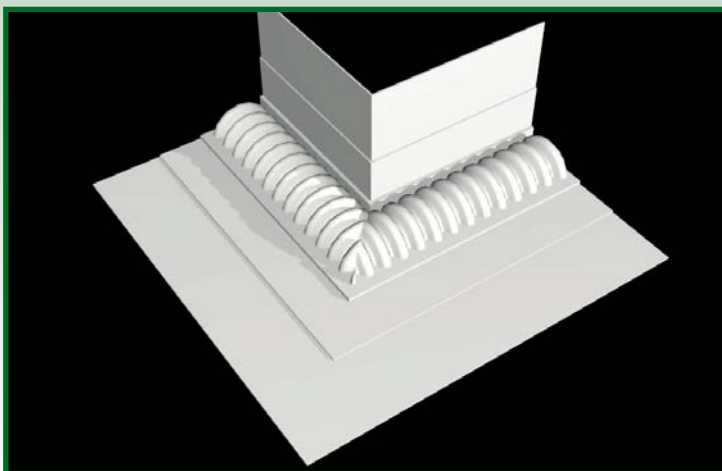


Form 5

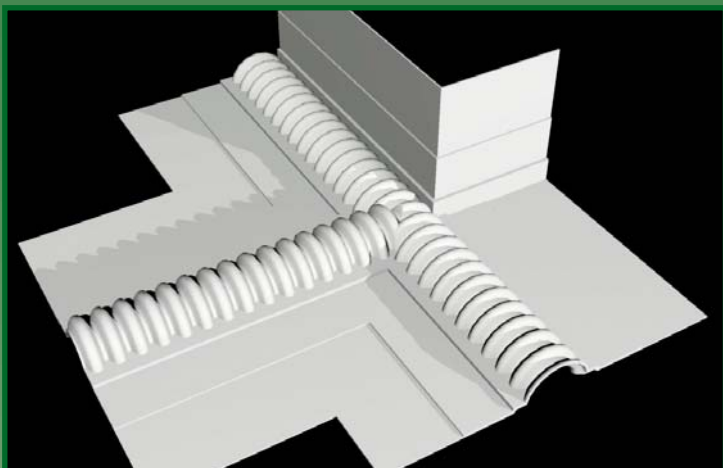


Form 6

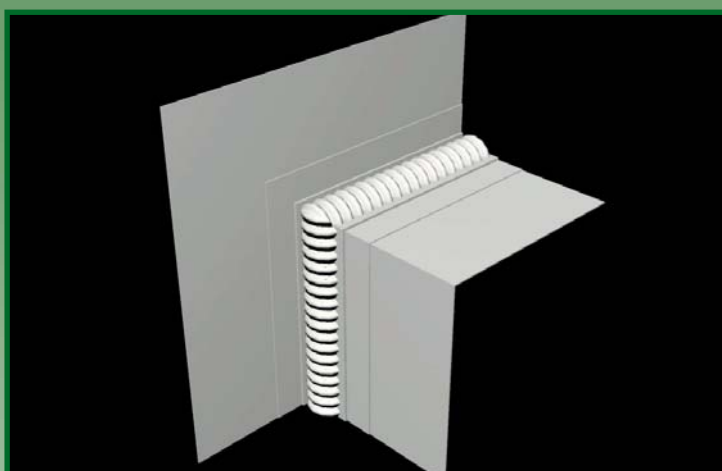
Form 7



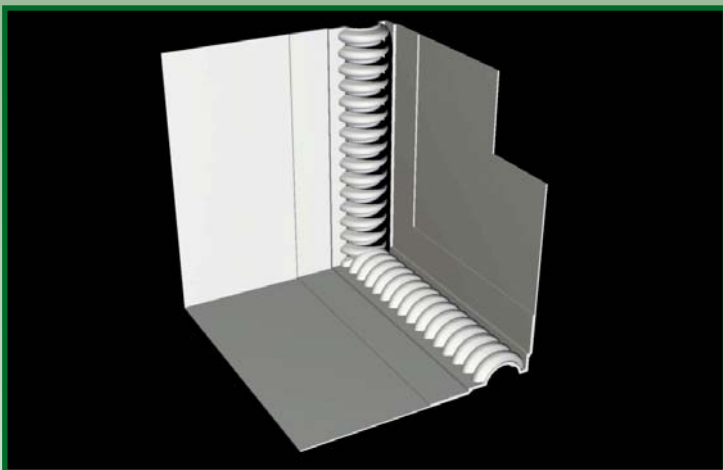
# DEFLEX® WOD 550 - Formteile/*fittings*



Form 8

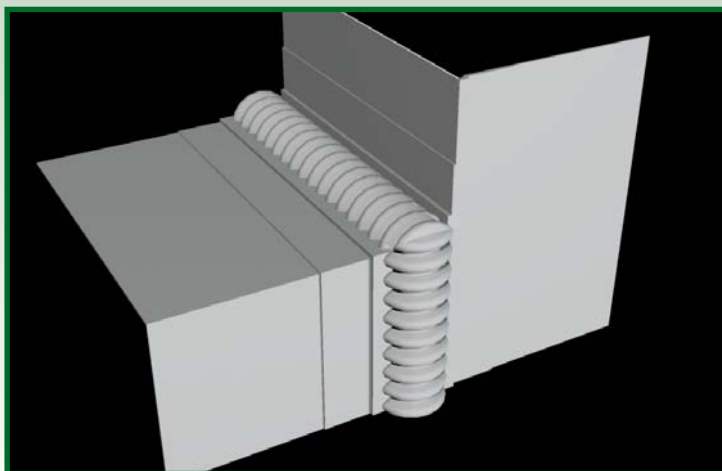


Form 9

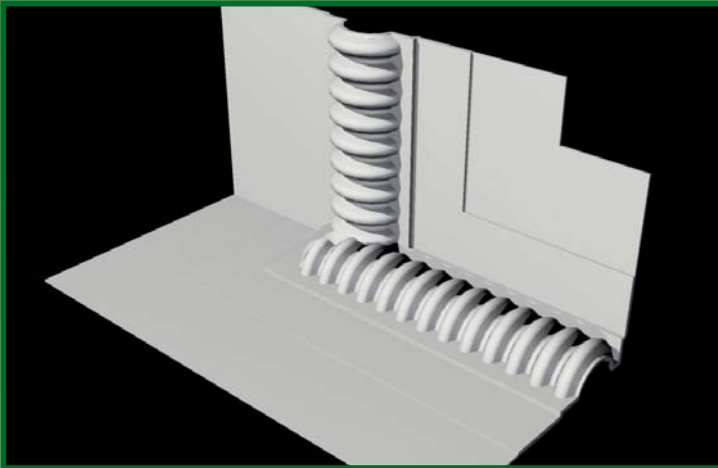


Form 10

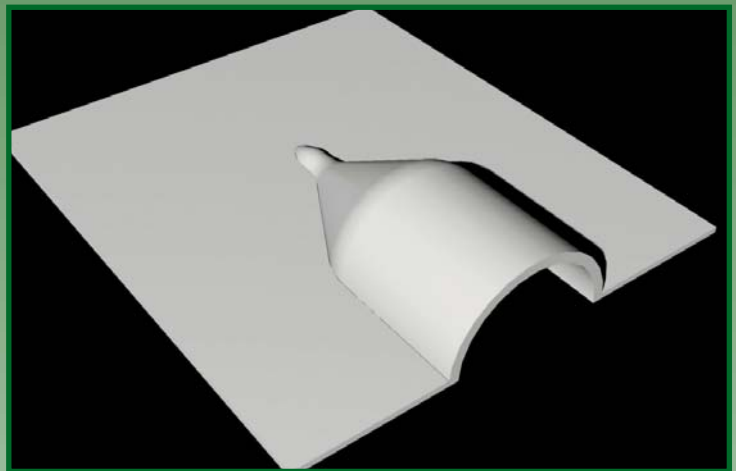
Form 11



# DEFLEX® WOD 550 - Formteile/*fittings*



Form 12



Form 13



## **Vulkanisationsgerät und -zubehör** *vulcanizing units*

### **Inhalt / Contens:**

**Vulkanisationspresse /**  
*vulcanizing machine*

**Vulkanisationsmatrix /**  
*vulcanizing mould*

**Andrückrolle / Roller**

**Rauigel / grinder**

**Heizlösung / vulcanizing solvent**

**Rohkautschukstreifen**  
**50 x 3 mm und 80 x 3 mm**

***rubber strips***

**50 x 3 mm und 80 x 3 mm**



# DEFLEX® WOD 550

Vulkanisation / vulvanisation



I

Situation vor der Vulkanisation der Stumpfstoße, Meterware bereits verlegt.  
*Before vulcanization of the butt joints, cut-length waterstops already laid.*



II

Werkseitig vorgefertigtes Formstück.  
*Factory-made moulding.*



III

Vulkanisationsprozeß (Stoßverbindung auf der Baustelle).  
*Vulcanization (bonding of joints on site).*



II

Werkseitig vorgefertigtes Formstück.  
*Factory-made moulding.*



IV

Fertiges System (werkseitig vorgefertigtes Formstück einschl. der bauseits durchgeführten Stumpf-Vulkanisationen) vor dem Aufbringen der Flächenabdichtung.  
*Finished system (factory-made moulding together with butt joint vulcanization on site) before application of the surface sealing.*



II

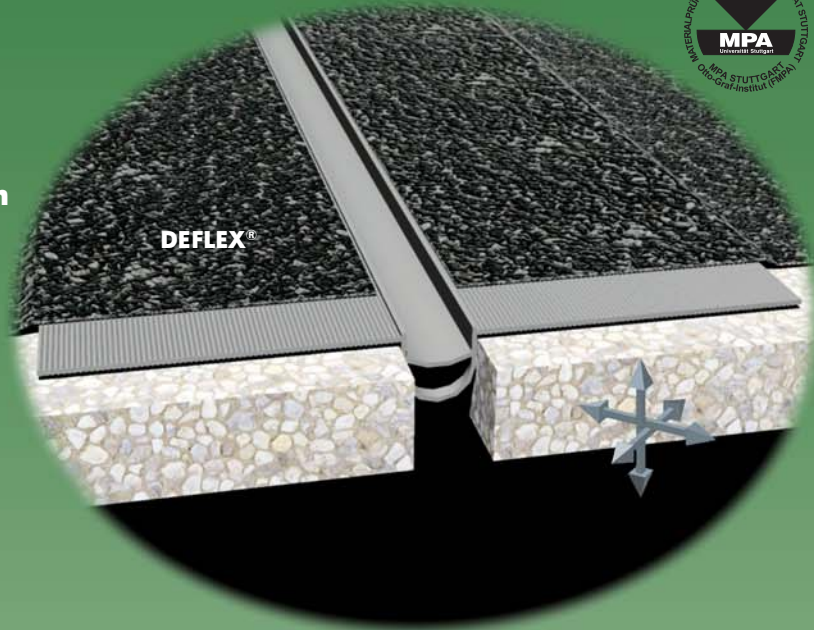
Werkseitig vorgefertigtes Formstück.  
*Factory-made moulding.*

# DEFLEX® 51

für Dächer / for roofs

**Profil für Flachdächer, Tiefgaragen etc..  
Hochelastische, heißbitumenbeständige  
Qualität nach DIN 18541, werkseitig  
geschweißte Formstücke, verschweißbar  
mit PVC- oder NBR-Dichtungsbahnen nach  
Rücksprache mit dem Hersteller  
der Dichtungsbahnen.**

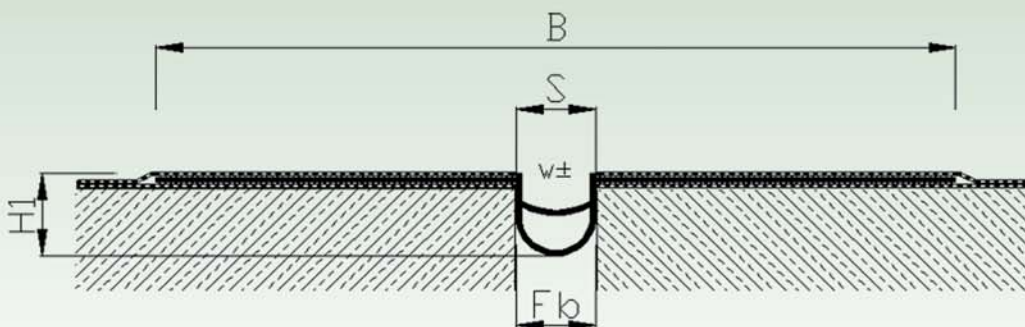
**Profile for flat roofs, underground  
carparks etc.. Highly elastic, hot-bitumen  
resistant quality in acc. to DIN 18541,  
special-purpose fittings factory-welded,  
weldable with PVC or NBR waterproofing  
sheets, please contact the manufacturer  
of the waterproofing sheets.**



Gepüftes Brandverhalten gem. den Anforderungen an die Klasse E nach DIN EN 13501-1.  
Tested fire behavior in accordance to the requirements of class E to DIN EN 13501-1.

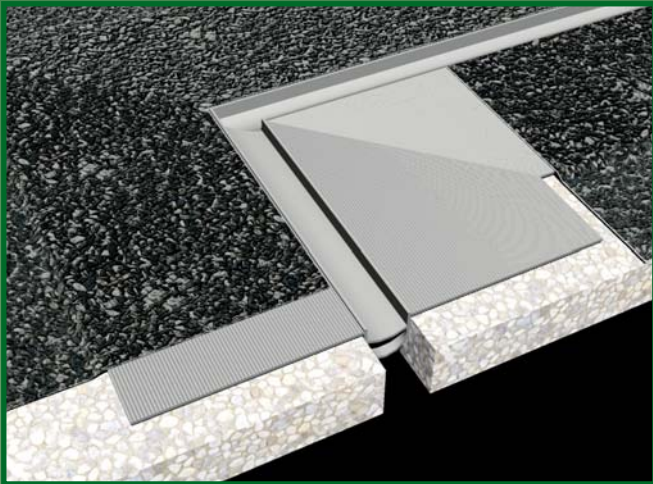


Typ/ type	51-025	51-050	51-080
F <sub>b</sub> [mm] bis / up to	25	50	80
H [mm]	45	55	40
B [mm] ca. / approx.	300	500	400
S [mm] ca. / approx.	25	50	80
Bewegung / movement w [mm] horizontal	40 (±20)	50 (±25)	60 (±30)
Farbe / colours	schwarz / black		
Material / material	Nitriflex® / Nitriflex®		
Lieferlänge [m] standard length [m]	25		

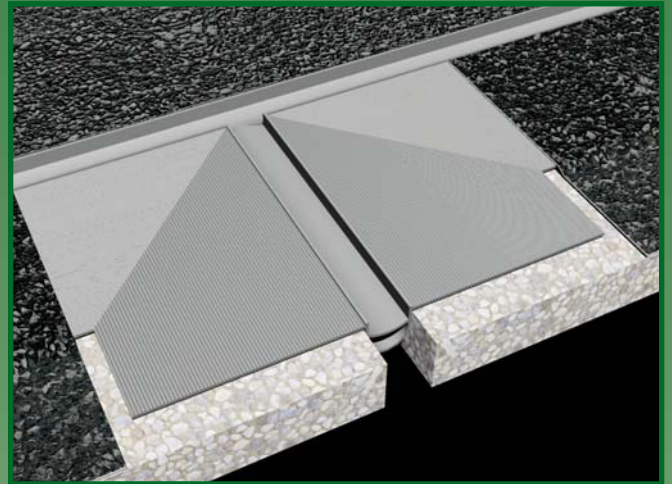


**51-050**

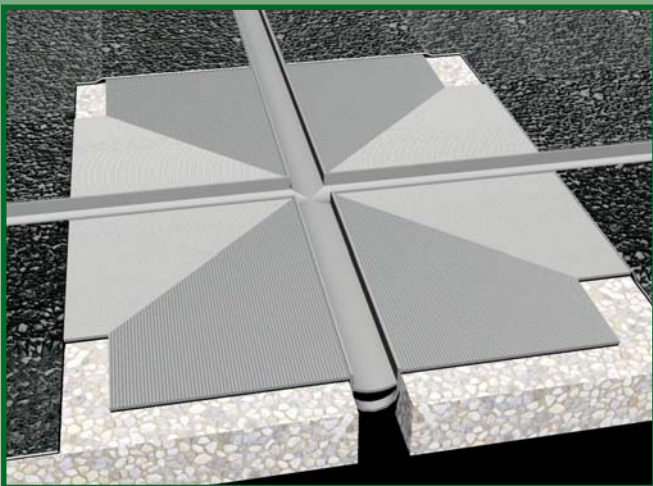
# DEFLEX® 51 - Formteile/*fittings*



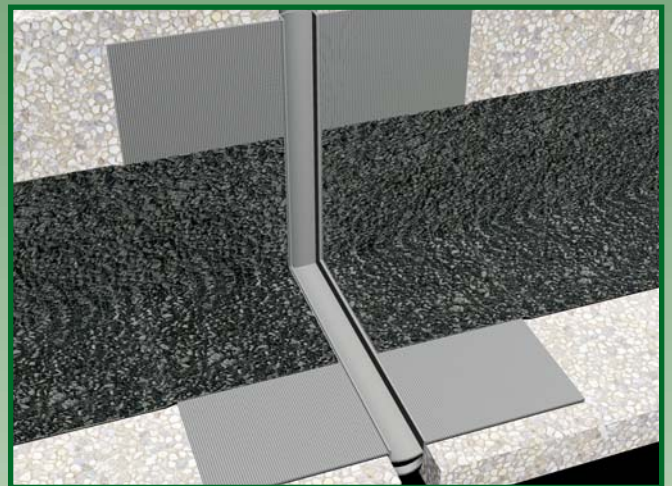
Form 1



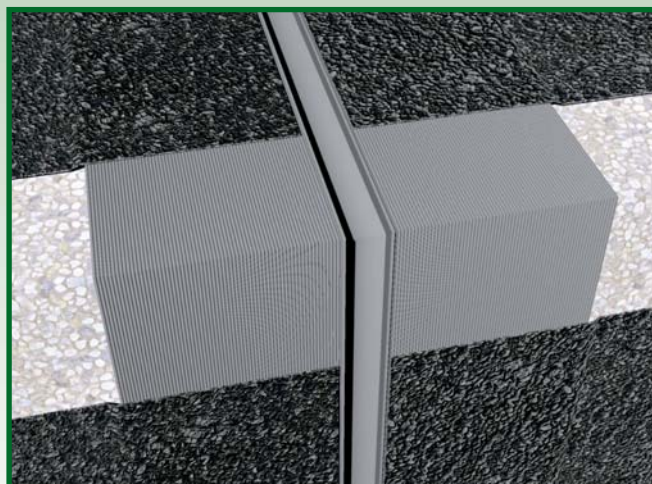
Form 2



Form 3



Form 4



Form 5

# DEFLEX® 520

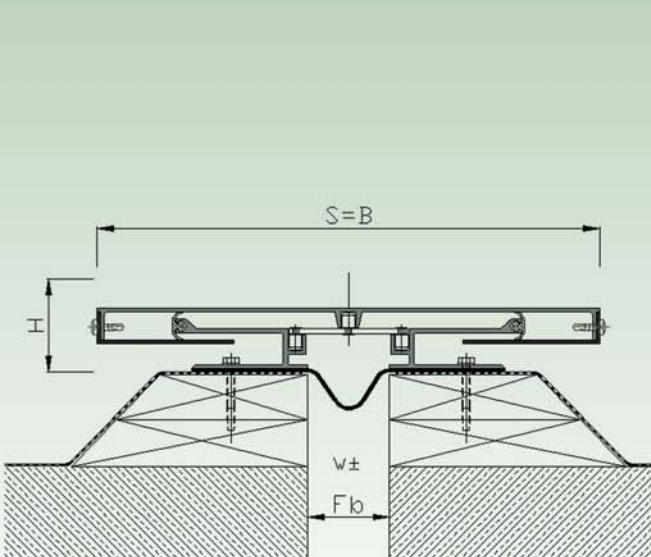
für Dächer / for roofs

**Mehrteilige Aluminium-Fugenabdeckung mit großer Bewegungsaufnahme und mit unterseitiger Dichtfolie. Abdeckplatte auch in Edelstahl lieferbar.**

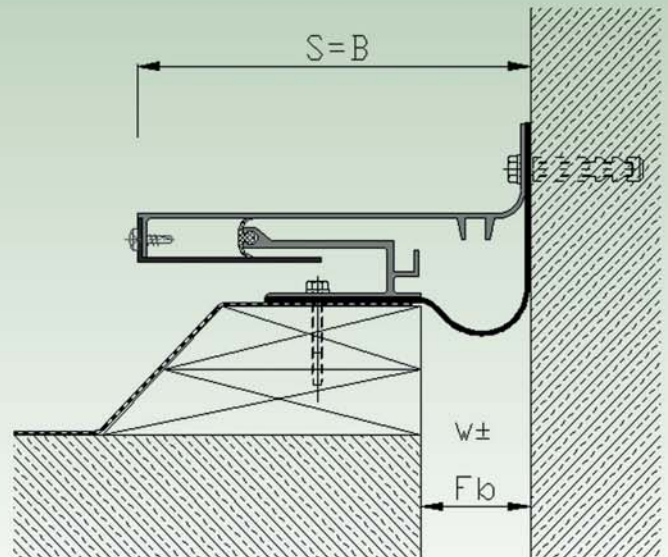
**Multi-part aluminium cover profile with high load bearing capacity and with a waterproofing foil on the underside. Stainless steel cover plate option possible.**



Typ/ type	520-050	520-100	520-150
F <sub>b</sub> [mm] bis / up to	50	100	150
H [mm]	40	40	40
B [mm] ca. / approx.	200	300	400
S [mm] ca. / approx.	200	300	400
Bewegung / movement w [mm] horizontal	100 (±50)	200 (±100)	300 (±150)
Farbe / colours	natur / natural		
Material / material	Aluminium, Nitriflex® / aluminium, Nitriflex®		
Lieferlänge [m] standard length [m]	4		



**520-100**



**E 520-100**



# DEFLEX®-FUGENSYSTEME GmbH

EINSTEINSTRASSE 13 · D-46325 BORKEN/GERMANY  
TELEFON 00 49/28 61/9 24 41-0 · TELEFAX 00 49/28 61/9 24 41-50  
[www.deflex-fugensysteme.de](http://www.deflex-fugensysteme.de) · email: [info@deflex-fugensysteme.de](mailto:info@deflex-fugensysteme.de)